



accélérateur AUTOMOBILE

4^e PROMOTION



Qui porte ce programme ?

Dans le cadre du Plan de Relance, la Direction Générale des Entreprises (DGE) et Bpifrance, en partenariat avec la PFA et le CNPA, lancent l'Accélérateur Automobile



bpifrance

PFA

FILIERE
AUTOMOBILE
& MOBILITÉS



Avec le soutien des partenaires de la filière



L'Accélérateur est porté par la communauté French Fab

La **French Fab** est l'étendard de l'industrie française en mouvement. C'est le signe de ralliement d'un collectif : le maillot de l'équipe de France de l'industrie. La French Fab incarne les entreprises et sites industriels situés en France qui se reconnaissent dans la volonté de développer leur secteur et adhèrent aux valeurs de la communauté. Elle fédère les écosystèmes de l'industrie dans tout le territoire national, et vise des ambitions profondes pour le tissu industriel français :

- accélérer la transformation de l'industrie en France par la diffusion des concepts et technologies de l'industrie du Futur ;
- mettre en réseau et donner de la visibilité ;
- incarner le futur prospère et l'attractivité de ses métiers ;
- clarifier les offres d'accompagnement public.

Pourquoi **l'Accélérateur Automobile ?**

La filière automobile est un actif stratégique pour l'économie de notre pays. Elle fait face aujourd'hui à des défis considérables sous l'effet d'une triple révolution comme jamais l'automobile n'en a connu depuis sa création. Une disruption technologique d'abord, liée notamment à l'agenda environnemental, avec le véhicule électrifié, le moteur électrique et l'évolution du mix énergétique qui vont profondément impacter l'ensemble de la filière. Une disruption digitale, ensuite, avec le véhicule connecté, intelligent et autonome. Une disruption sociétale, enfin, avec de nouvelles formes de mobilité et d'usages.

Face à ces transformations historiques qui traversent l'ensemble du secteur, amont (entreprises industrielles) comme aval (services de l'automobile), la filière entend jouer un rôle d'accélérateur - accélérateur de croissance et de transformation pour les entreprises du secteur au cœur de nos territoires. C'est tout le sens du dispositif conçu avec l'expertise de Bpifrance et qui, avec cette 4^{ème} promotion, inscrit sa dynamique sur l'intégralité du tissu économique du secteur, de la filière industrielle aux entreprises des services de l'automobile.

Guillaume Mortelier
Directeur Exécutif en charge de l'Accompagnement, Bpifrance

Marc Mortureux
Directeur Général, Plateforme Automobile

Xavier Horent
Délégué Général, CNPA

Rejoignez l'Accélérateur Automobile

**POUR RÉPONDRE
AUX ENJEUX CLÉS
DE LA FILIÈRE**

&

**VOUS INSCRIRE
DANS UNE STRATÉGIE
DE RELANCE**



S'adapter à la rupture technologique et aux impératifs environnementaux

- S'engager dans le virage des nouvelles motorisations
- Répondre aux enjeux environnementaux et climatiques



Maîtriser les évolutions de votre modèle économique

- Challenger et nourrir votre stratégie
- Développer des offres de service à la mobilité
- Structurer votre organisation en suscitant l'intérêt collectif



Répondre aux nouvelles attentes sociétales

- Intégrer les nouveaux usages consommateurs
- Anticiper les mutations du marché



Pérenniser votre croissance en s'appuyant sur l'industrie du futur et l'innovation

- Digitaliser et moderniser votre outil industriel
- Créer votre une roadmap digitale et identifier vos leviers 4.0

L'Accélérateur

EN UN CLIN D'ŒIL

LANCEMENT
07/12/2021

30 ENTREPRISES
sélectionnées
pour leur potentiel
de développement

...

et leur forte
ambition
de croissance

C'EST PARTI POUR

18 MOIS
D'ACCOMPAGNEMENT
INTENSIF

CONSEIL

Un suivi individuel pour challenger votre organisation et votre business model via un parcours de conseil adapté à vos enjeux

UNIVERSITÉ

Un parcours de formation dispensé par une Grande Ecole sur des thèmes fondamentaux pour votre développement

RENCONTRES FILIÈRES

Des journées dédiées aux enjeux du secteur, des rencontres business et des mises en relation avec les acteurs clés de la filière

ESPRIT DE PROMO

Intégrez un collectif de dirigeants avec qui vous échangerez tout au long du programme

SUIVI PERSONNALISÉ

Un référent dédié vous accompagnera sur toute la durée du parcours

COMMUNAUTÉS

Rencontrez les acteurs de la French Fab et l'ensemble des communautés Bpifrance



Le programme



CONSEIL

POUR LES PME
DE 2 À 10 M€ DE CA

12,5 jours de conseil

- Dont un diagnostic d'entrée de 2,5 jours

POUR LES PME/ETI
DE + 10 M€ DE CA

30 jours de conseil

- Dont un diagnostic d'entrée de 10 jours

ACCOMPAGNEMENT INDIVIDUEL



UNIVERSITÉ

6 journées de formation avec une Grande École

- Stratégie, nouveaux *business model* et enjeux de la transition énergétique et écologique
- Financement du développement
- Gouvernance
- RH et marque employeur
- Leadership

ACCOMPAGNEMENT COLLECTIF



RENCONTRES FILIÈRES

6 journées filières

- Dédiées aux enjeux de la filière et construites sur mesure avec la PFA et le CNPA
- Dont 2 journées pour rencontrer les grands donneurs d'ordre du secteur



Des temps forts de promotion

- 4 webinaires pour rencontrer les grands témoins de la filière
- Du partage d'expériences entre pairs

Le calendrier

7 et 8 DÉC.

Lancement
+
Journée
filiale n°1

8 et 9 FÉV.

Séminaires
n°1 et 2
Stratégie,
nouveaux
business model
et enjeux
de la TEE

24 MARS

Journée
filiale n°2

14 et 15 JUIN

Séminaire
n° 3
Financer
et sécuriser son
développement
+
Journée
filiale n°3

13 et 14 SEPT.

Séminaire
n°4
Gouvernance
interne et externe
+
Journée
filiale n°4

13 et 14 DÉC.

Séminaire
n°5
Marque
employeur
+
Journée
filiale n°5

4 et 5 AVRIL

Séminaire
n°6
Leadership
+
Journée
filiale n°6

MAI

Clôture

2021

2022

2023

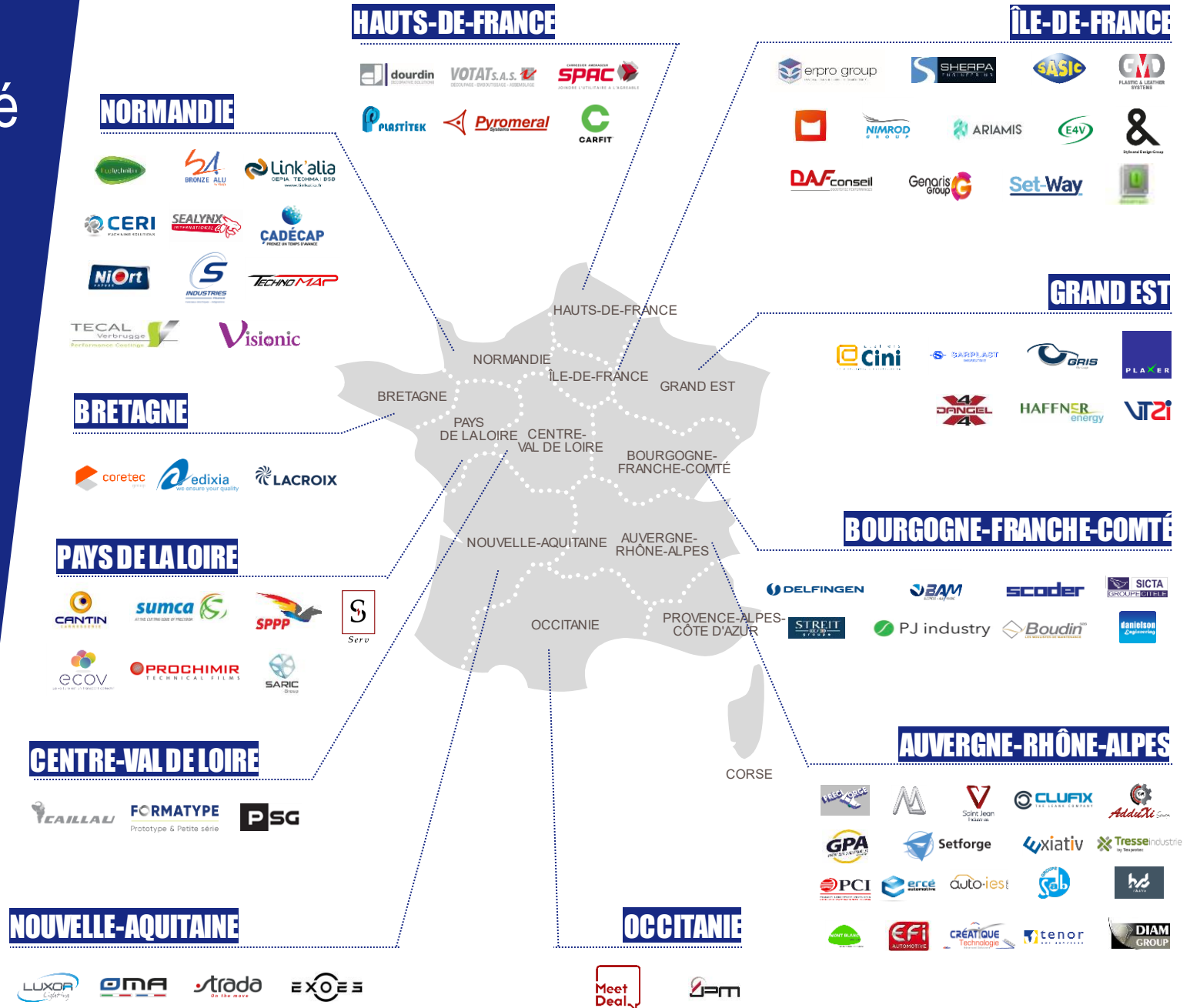
+

Des temps forts : webinaires, codéveloppement, ateliers...

+

Votre parcours conseil

Rejoignez
la communauté
**DES ACCÉLÉRÉS
DE LA FILIÈRE !**



Les accélérés témoignent

The logo for EXOES, featuring the letters 'EXOES' in a stylized, bold font with a circular graphic element around the 'O'.

“ Lorsque j’ai découvert le programme de l’Accélérateur Automobile, j’ai tout de suite perçu l’intérêt de rejoindre mes pairs et de me former auprès des experts de Bpifrance. Les journées filière et de formation sont une vraie bouffée d’oxygène avec des intervenants concrets et des actions immédiates que l’on met en application le jour même. C’est très efficace, adapté aux dirigeants en quête de croissance. Les mutations du secteur automobile nécessitent une remise en question. Organisation, croissance externe, financement, export, pitch, négociation grands comptes, etc. tout y passe. De plus le parcours conseil apporte une réelle plus-value à l’ensemble de mon entreprise. À recommander ! ”

Arnaud Desrentes - CEO et Fondateur - EXOES

The logo for Setforge, featuring a stylized blue and white graphic of a globe or sphere with a blue arrow pointing upwards and to the right, followed by the word 'Setforge' in a bold, sans-serif font.

“ L’accélérateur Bpifrance, c’est avant tout un groupe qui échange, se remet en question, progresse ensemble... Et qui chasse en meute ! Pour nous cette expérience a aussi abouti sur un succès commercial à l’international grâce à la collaboration avec un autre accéléré ! ”

Hervé Gestas - CEO - Setforge

The logo for LUXOR Lighting, featuring the word 'LUXOR' in a bold, sans-serif font with a blue arc above it, and the word 'Lighting' in a smaller, italicized font below it.

“ L’accélérateur PME est un outils puissant pour un dirigeant, il apporte de l’assurance et de la méthode dans les décisions qu’il doit prendre. Le diagnostic 360 permet d’avoir une vue objective des forces et faiblesses de son entreprise. Les formations et les ateliers apportent le soutien technique pour la mise en œuvre des actions d’amélioration. Le réseau de la promotion reste surement un des éléments clé de la pertinence de la méthode. Le maintien de toute cette démarche pendant la crise sanitaire COVID 19 met en avant l’implication des équipes de la BPI qui permet une bonne adéquation avec l’implication que peut avoir un chef d’entreprise. ”

Patrick Scholz - Chairman et CEO - Luxor Lighting

À qui s'adresse

CE PROGRAMME ?

Vous dirigez une PME
ou une ETI de la filière
automobile

Et votre entreprise respecte
les conditions suivantes :

- Un chiffre d'affaires supérieur à 2 M€
- Plus de 10 collaborateurs
- Au moins 3 ans d'existence

Vous êtes motivé,
doté d'ambition
pour votre entreprise,
prêt à challenger
et à être challengé ?

**INTÉGREZ
DÈS À PRÉSENT
LE PROGRAMME !**

Les tarifs

Pour les entreprises réalisant un CA compris entre 2 et 10 M€

2 667 € HT
/ trimestre

- Ce programme est financé par le gouvernement dans le cadre du Plan de Relance à hauteur de 21 000€ HT par entreprise
- Le reste à charge* pour l'entreprise est de **16 000€ HT**** avec un paiement en 6 échéances
- Le coût total de l'Accélérateur Automobile par entreprise est de 37 000 € HT

**10 000€ HT pour les entreprises en QPV

Pour les entreprises réalisant un CA supérieur à 10 M€

5 000 € HT
/ trimestre

- Ce programme est financé par le gouvernement dans le cadre du Plan de Relance à hauteur de 37 000€ HT par entreprise
- Le reste à charge* pour l'entreprise est de **30 000€ HT**** avec un paiement en 6 échéances
- Le coût total de l'Accélérateur Automobile par entreprise est de 67 000 € HT

**20 000€ HT pour les entreprises en QPV



**Ce programme, opéré par Bpifrance, est financé
par le gouvernement dans le cadre du Plan de Relance**

*Les frais de déplacement du consultant ne sont pas compris dans le reste à charge de l'entreprise

Pour aller plus loin

FOCUS CONSEIL : NOS MODULES DE CONSEIL DE 10 JOURS



	MODULES	DESCRIPTION
COUVRIR VOTRE ENTREPRISE CONTRE LE RISQUE CYBER	CYBER SECURITÉ <i>Nouveau</i>	<ul style="list-style-type: none">• Évaluer la vulnérabilité du SI actuel vis-à-vis du risque de Cyber-malveillance• Sensibiliser les utilisateurs à ce risque• Définir le plan d'action• Prioriser les chantiers sur votre stratégie cyber
OPTIMISER LA PERFORMANCE DE VOS OPÉRATIONS	PERFORMANCE OPÉRATIONNELLE	<ul style="list-style-type: none">• Déployer des chantiers d'amélioration continue du système de production• Structurer la fonction achats• Optimiser la supply chain• Améliorer le développement produit/process
METTRE EN PLACE DES ORGANES DE PILOTAGE ET DE DÉCISIONS PERFORMANTS	STRATÉGIE	<ul style="list-style-type: none">• Définir les axes stratégiques prioritaires pour votre entreprise• Détailler la feuille de route de l'entreprise à horizon 2-5 ans• Identifier les moyens les plus pertinents de communiquer la stratégie• Assurer le pilotage de la stratégie tout au long de son déploiement
IMPLIQUER VOS COLLABORATEURS ET ACCÉLÉRER LA PRISE DE DÉCISION	ORGANISATION	<ul style="list-style-type: none">• Projeter l'organisation cible en cohérence avec les priorités stratégiques du groupe• Installer un Comité de Direction• Partager la culture de l'entreprise
CONSTRUIRE VOTRE PLAN DE TRANSFORMATION DIGITALE	TRANSFORMATION DIGITALE	<ul style="list-style-type: none">• Evaluer la maturité digitale de votre entreprise• Prioriser les chantiers à mener en dressant une feuille de route• Formaliser un plan d'acquisition de trafic, d'augmentation du panier et de fidélisation
CONSTRUIRE VOTRE STRATÉGIE INDUSTRIE DU FUTUR	STRATÉGIE INDUSTRIE DU FUTUR	<ul style="list-style-type: none">• Identifier l'impact des « mégatendances » sur le modèle économique• Mobiliser le comité de direction• Définir un premier schéma des évolutions nécessaires• Organiser 1 à 2 visites d'usines vitrines Industrie du futur
PILOTER VOTRE PREMIER PROJET DE TRANSFORMATION	MISE EN ŒUVRE INDUSTRIE DU FUTUR	<ul style="list-style-type: none">• Valider la brique technologique à mettre en oeuvre• Valider le calcul de retour sur investissement• Formaliser le besoin fonctionnel et les critères pour choisir entre les solutions identifiées

Pour aller plus loin

FOCUS CONSEIL : NOS MODULES DE CONSEIL DE 10 JOURS



	MODULES	DESCRIPTION
OPTIMISER LA PERFORMANCE DE VOS OUTILS	SYSTÈMES D'INFORMATION	<ul style="list-style-type: none">• Réaliser un diagnostic forces/faiblesses de vos systèmes d'information• Evaluer l'efficacité économique et organisationnelle de la gestion des systèmes d'information• Donner un regard externe sur l'efficacité de l'organisation de la DSI• Elaborer un schéma directeur SI et préconiser des recommandations en vue de la mise en place d'un ERP
STRUCTURER VOTRE DÉVELOPPEMENT À L'INTERNATIONAL INTERNATIONAL	INTERNATIONAL	<ul style="list-style-type: none">• Construction de votre stratégie de développement à l'international• Définition d'une stratégie d'implantation ciblée et sécurisée• Alignement de l'organisation et adaptation du marketing
RENFORCER VOTRE PERFORMANCE COMMERCIALE	PERFORMANCE COMMERCIALE	<ul style="list-style-type: none">• Travailler sur la politique et la stratégie commerciale• Travailler sur le plan marketing et clients• Améliorer l'approche commerciale, optimiser l'efficacité des vendeurs et améliorer le taux de transformation• Structurer le pilotage de l'équipe commerciale
DÉVELOPPER L'APPUI GRAND COMPTE	RELATION GRAND COMPTES	<ul style="list-style-type: none">• Travailler sur votre approche de discours commercial• Permettre à votre entreprise d'obtenir 4 rendez-vous avec des grands comptes qualifiés en fonction de votre stratégie• Préparer les dirigeants aux rendez-vous avec les décideurs grands comptes• Être parrainé auprès d'autres grands groupes de l'écosystème
PRÉPARER LA TRANSMISSION DE VOTRE ENTREPRISE À CAPITAL FAMILIAL	TRANSMISSION/ GOUVERNANCE	<ul style="list-style-type: none">• Définir le projet de gouvernance• Elaborer différents scénarios de transmission• Proposer des scénarios présentant les leviers financiers, juridiques et fiscaux
RÉUSSIR VOTRE OPÉRATION DE CROISSANCE EXTERNE	CROISSANCE EXTERNE	<ul style="list-style-type: none">• Préparer votre équipe de Direction à la croissance externe• Accompagner votre entreprise dans la recherche de cibles à acquérir• Réussir votre intégration post-acquisition
DÉFINIR UN MODELE DE MANAGEMENT EFFICACE ET UN PLAN RH PERFORMANT	MANAGEMENT ET RH	<ul style="list-style-type: none">• Sensibiliser les managers au leadership• Mettre en place des pratiques managériales efficaces et adaptées à la culture de l'entreprise• Améliorer le climat social au sein de l'entreprise• Structurer une fonction RH• Améliorer l'attractivité employeur et la rétention des compétences clés

Pour aller plus loin

VOS OUTILS



Développez vos connaissances

Vous souhaitez développer vos compétences dans différents domaines ?

Accédez à plus de **350 formations en ligne** (modules e-learning, webinaires live et replay, podcasts, tutos, mini-guides pratiques) **disponibles gratuitement** sur la plateforme [Bpifrance Université](#)



Boostez vos mises en relation

Vous souhaitez faire partie du premier réseau social d'entrepreneurs ?

Rejoignez Tribu pour **booster vos mises en relation** et profiter de l'**écosystème Bpifrance** toute l'année... Inscription auprès de votre interlocuteur privilégié Bpifrance



Détectez vos futurs talents

Vous souhaitez détecter et attirer les meilleurs talents parmi les jeunes diplômés ?

Bpifrance vous épaula **plateforme de Volontariat Territorial en Entreprise (VTE)** qui vous permet de recruter et de gagner en attractivité. Rendez-vous sur la plateforme : www.vte-france.fr



Rentrez en contact avec des startups de la Tech

Vous souhaitez être mis en relation avec des startups innovantes ?

Bpifrance vous accompagne avec la **plateforme Tech in Fab** qui vous permet de rentrer en contact avec des startups françaises proposant des solutions innovantes. Rendez-vous sur la plateforme : www.techinfab.bpifrance.fr

Pour aller plus loin

VOS COMMUNAUTÉS



Rejoindre un accélérateur, c'est aussi rejoindre la communauté des 2 000 PME et ETI Accélérées par Bpifrance

Et développer un réseau solide d'entrepreneurs ambitieux, engagés et solidaires qui ont vécu l'expérience Accélérateur.



Le réseau Business des entrepreneurs de croissance

En tant qu'Accélééré, vous rejoindrez également la communauté des Excellence qui regroupe les 5 000 entreprises de croissance sélectionnées par Bpifrance. Toute l'année, des événements business et une équipe dédiée pour vous mettre en relation.



Les autres communautés portées par Bpifrance

Pour rejoindre l'une d'entre elles ou être mis en relation, contactez votre référent.



Le fer de lance de l'industrie française
www.lafrenchfab.fr



Le mouvement français des startups
lafrenchtech.com/fr



Les entreprises engagées dans la transition énergétique



Les industries culturelles et créatives
www.la-frenchtouch.fr



accélérateur
AUTOMOBILE
4^e PROMOTION



Pour candidater à l'Accélérateur : [cliquez ici](#)

Pour tout renseignement, prenez contact avec :

Paul Debarnot

Responsable de promotion Accélérateur

Mob. : 06 28 09 38 75

[**Paul.debarnot@bpifrance.fr**](mailto:Paul.debarnot@bpifrance.fr)

Jérôme Trichet

Responsable de promotion Accélérateur

Mob. : 06 02 11 66 78

[**Jerome.trichet@bpifrance.fr**](mailto:Jerome.trichet@bpifrance.fr)