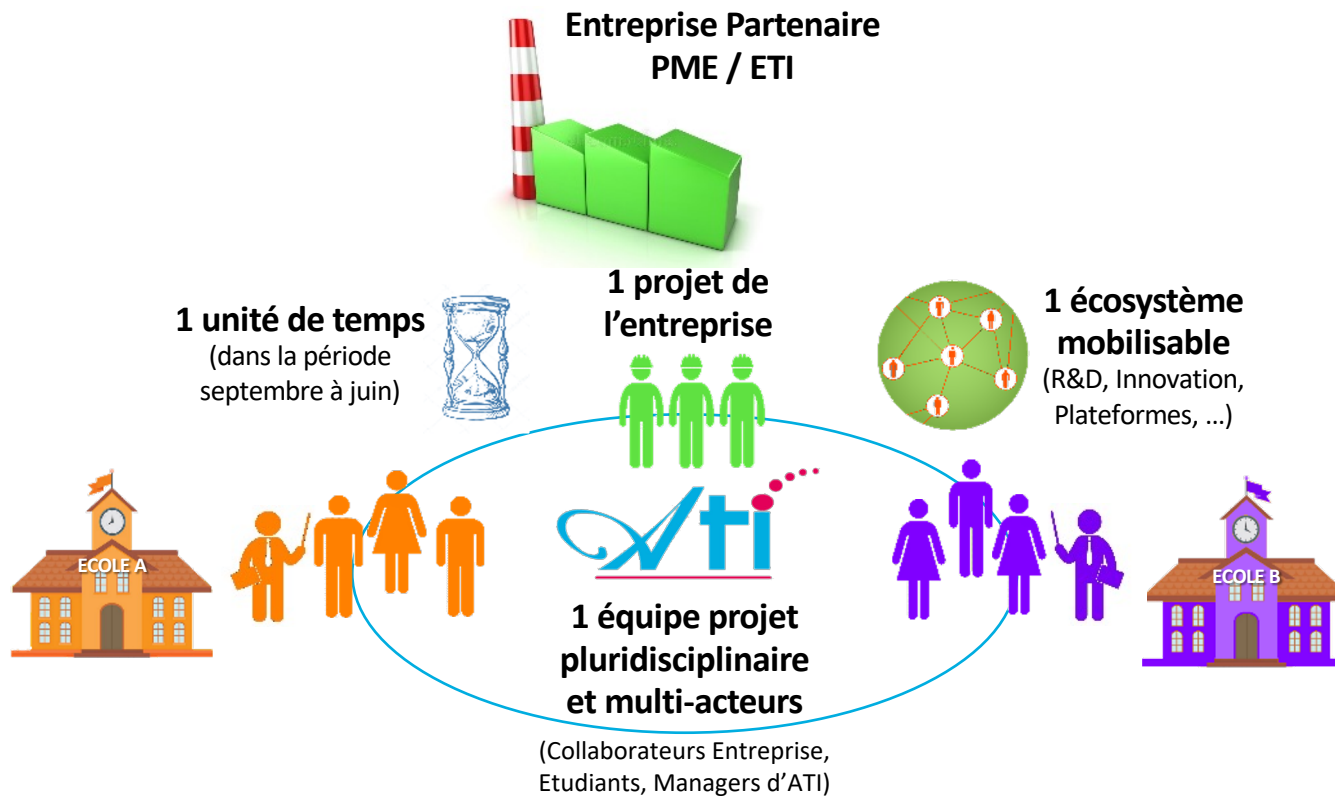




Atelier de Transfert et d'Innovation®

ATI : Atelier de Transfert et d'Innovation®



ATI : Atelier de Transfert et d'Innovation®

Un dispositif coordonné par :

- **Arts et Métiers (campus de Metz)** au titre du Campus des Métiers et des Qualifications CaMèX-IA (PIA3) avec le soutien de la Région Grand Est
- le **CESI Nancy** et l'**ENSGSI Nancy** intervenant comme coordinateurs opérationnels en **Région Grand Est** et comme référents sur le **territoire lorrain**
- l'**INSA de Strasbourg** comme référent sur le **territoire alsacien**
- Le **campus Arts et Métiers de Châlons-en-Champagne** comme référent sur le **territoire champardennais**

Avec tous les centres de formation de l'enseignement supérieur du territoire (écoles d'Ingénieurs, écoles de Management, d'Architecture, des Beaux-Arts, IUT, ...)
mobilisés pour le développement économique des PME et ETI du Grand Est !



Dispositif de coordination des ATI Grand Est

ATI : Atelier de Transfert et d'Innovation®

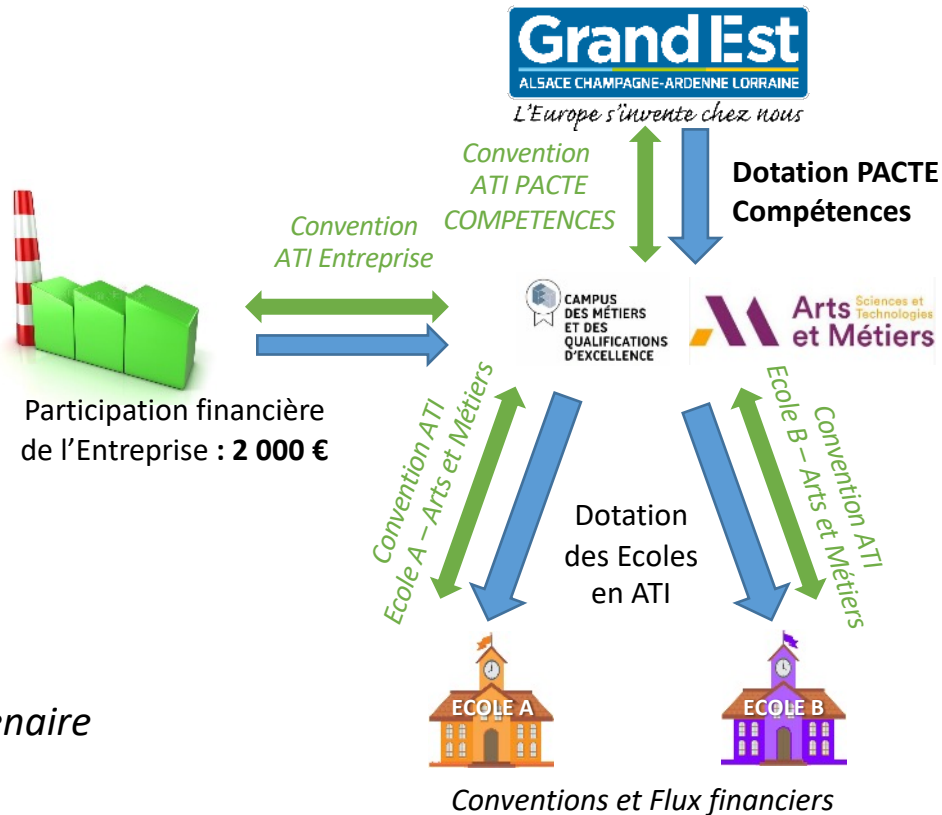
Objectifs :

72 ATI® en 3 ans (09/2021 à 06/2024)

Livrables selon l'ATI :

Etudes de faisabilité
Etudes de marché
Cahiers des Charges
Maquettes, Prototypes
Tests d'usage
...

Étudié au cas par cas avec l'entreprise partenaire



Ati : Atelier de Transfert et d'Innovation®

Une équipe de proximité au service des entreprises



Denis MATHEIS

Directeur Opérationnel du
CMQ CaMèX-IA Grand Est
**Responsable Administratif
et Financier**

denis.matheis@ensam.eu
06.21.59.74.76



Olivier FOURQUIN

Coordinateur Grand Est et
contact Entreprises en
Lorraine

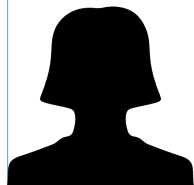
ofourquin@cesi.fr
06.99.02.33.44



Pascal LHOSTE

Coordinateur Grand Est
et contact Enseignement
supérieur en **Lorraine**

pascal.lhoste@univ-lorraine.fr
06.08.27.30.54



Amandine MOROY

Contact Entreprises en
Champagne-Ardenne

amandine.moroy@ensam.eu

03.26.69.26.60



Jérôme ISSELIN

Contact Enseignement
supérieur en
Champagne-Ardenne

jerome.isselin@ensam.eu

03.26.69.91.18



Touriya EL ANSARI

Contact Entreprises
et Enseignement supérieur
en **Alsace**

touriya.elansari@insa-strasbourg.fr

06.33.25.98.73

