



Un site de grande dimension et adaptable à proximité de Metz

- La société LEAR CORPORATION envisage de procéder à la fermeture de son site de Jarny (54 – Meurthe-et-Moselle) spécialisé dans l'assemblages de sièges automobiles.
- Sur une emprise de **4,3 hectares**, le site comprend un **bâtiment de production de 11 500 m²** dont des zones de production, de stockage, de maintenance, de contrôle qualité et des espaces de bureaux. Il est **intégralement sprinklé** et dispose également d'un bassin de décantation.
- Le site dispose d'une **réserve foncière constructible de 17 000 m²**.
- Le site de Jarny bénéficie d'un **personnel de 49 personnes** aux compétences éprouvées dans les domaines de l'assemblage, la maintenance, la logistique, la qualité et dans les fonctions administratives.



Répartition des surfaces

Stockage : 4 770 m²

Production : 4 695 m²

Bureaux : 2 035 m²

Hauteur utile (hors bureaux) : 7,60 m



Une excellente connexion et accessibilité

Trajet en voiture depuis le site

Accès A4 : 7 km – 10 min

Metz : 29 min – 26 km

Nancy : 55 min – 71 km

Luxembourg : 1h – 79 km

Reims : 1h45 – 165 km

Strasbourg : 2h – 197 km

Paris (Porte de Bercy) : 3h – 300 km



Gare Fret : terminal combiné de Nancy-Champigneulles à 50 min / 60 km

Gare TER de Conflans-Jarny mitoyenne au site

→ Metz 46 min

SNCF TGV à partir de Metz

Metz → Luxembourg : 42 min

Metz → Strasbourg : 48 min

Metz → Paris Gare de l'Est : 1h23



Desserte aéroportuaire

Aéroport de Metz-Lorraine à 50 min – 50 km

Aéroport de Luxembourg à 1h15 – 80 km

Aéroport de Strasbourg-Entzheim à 2h10 – 208 km



Une implantation au cœur de la région Grand Est et de son dynamisme économique

La région **Grand-Est** est la **6ème Région Industrielle Française en nombre d'entreprises**. La région bénéficie d'une **position géographique stratégique**, à la frontière avec l'Allemagne et le Luxembourg et à proximité de la Belgique et de la Suisse.

La filière industrielle inclut **quatre principaux secteurs d'activités** : le **secteur automobile**, la **métallurgie**, le **textile** et la **fabrication de machines**.

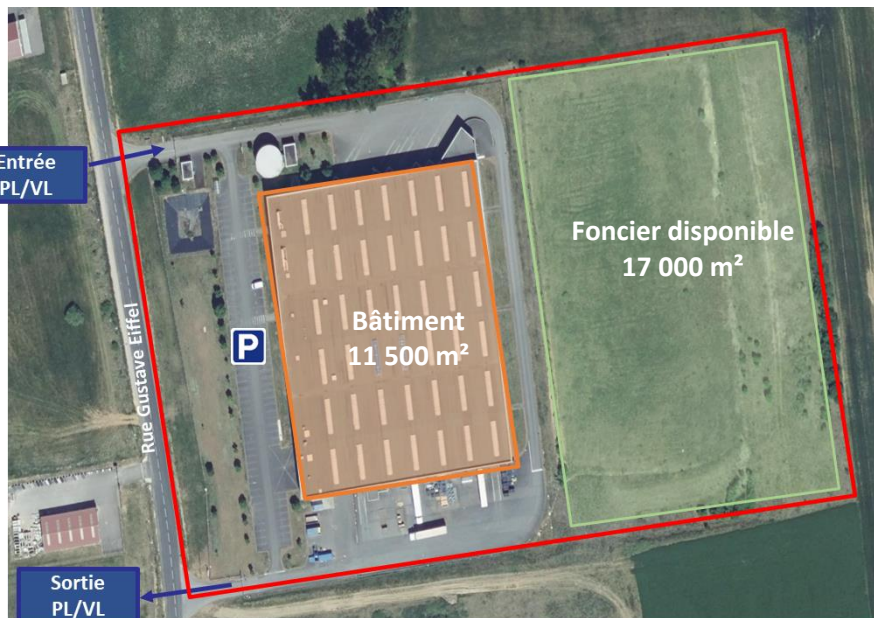
La région accompagne la structuration de son économie notamment via **les pôles de compétitivité Materialia et Véhicule du Futur** dont les domaines d'expertise sont respectivement la métallurgie et la mobilité du futur.

4 autres pôles de compétitivité sont présents au niveau régional : **Fibre-Energivie** (matériaux de bâtiment), **Hydreos** (filière eau), **BioValley France** (secteur santé) et le **pôle IAR** (valorisation des ressources biologiques).





**Un bâtiment sprinklé et fonctionnel disposant d'équipements variés
Facilement adaptable à une nouvelle activité**



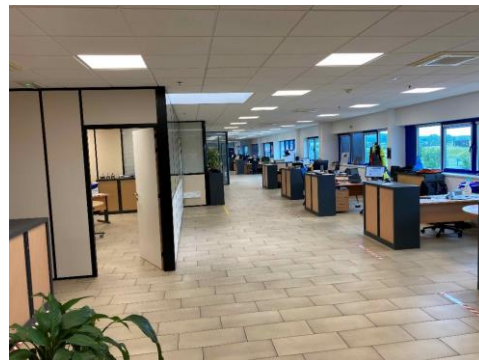
Vue aérienne du site



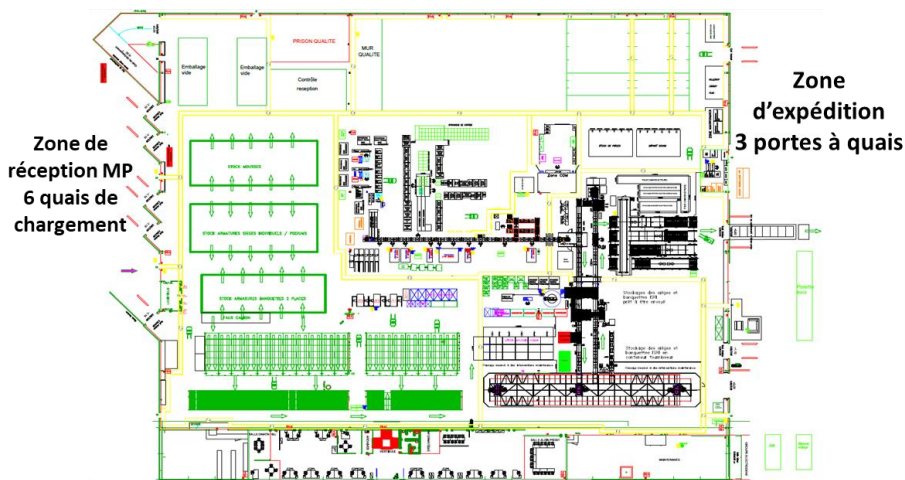
Zone de réception



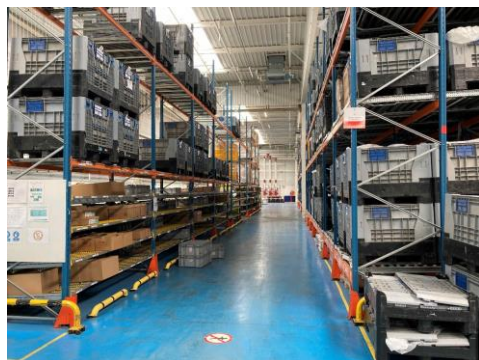
Zone de production



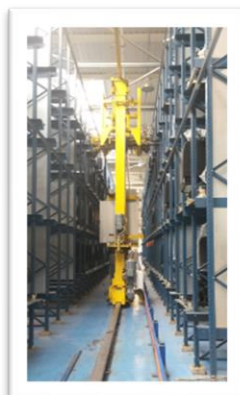
Bureaux & open spaces sur deux étages



Zones de bureaux en façade sur deux étages



Stockage



Stockage automatique produits finis (transtocker)

