

DINAMHySE, l'hydrogène en Grand Est

Depuis 2018, le club DINAMHySE accompagne le développement de la filière hydrogène en région Grand Est pour mettre en œuvre la transition énergétique. La gouvernance est gérée par un consortium.



Porté par le Pôle Véhicule du Futur, DINAMHySE est cofinancé par l'ADEME dans le cadre du programme Climaxion, avec le soutien financier de la Région Grand Est.

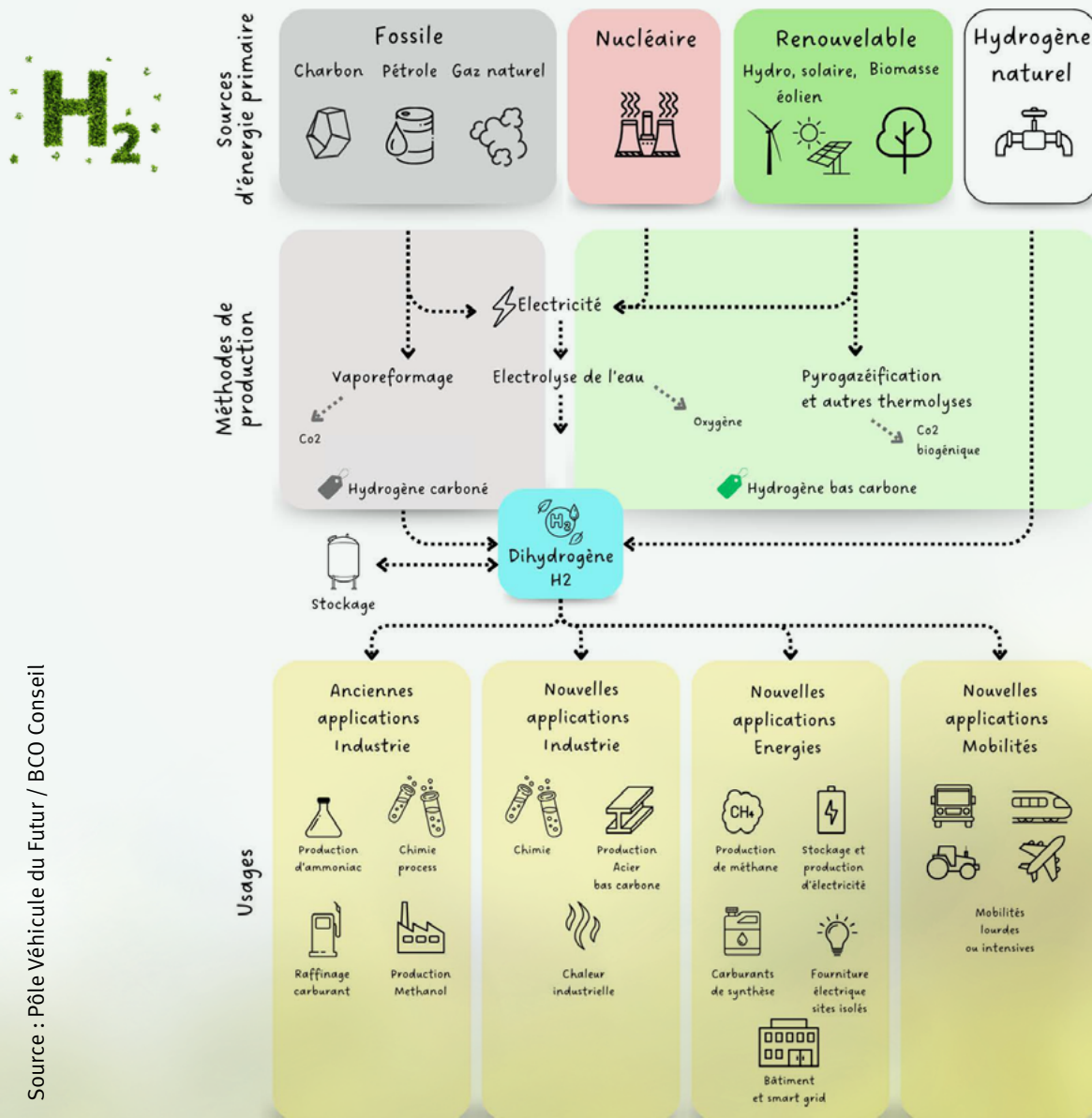


Chaîne de valeur complète

Avec une centaine de membres, DINAMHySE est présent sur toute la chaîne de valeur hydrogène : production, stockage et usages (industriels, mobilités et stationnaires).

L'hydrogène : comment et pourquoi ?

L'hydrogène, produit de manière décarbonée, est un vecteur énergétique clé pour la transition énergétique. Il permet de décarboner de nombreuses applications, dans l'industrie, la mobilité, le stationnaire ou le stockage d'énergie.



Rejoignez le club des acteurs de l'hydrogène en Grand Est !

Connecté aux réseaux nationaux & internationaux tels que France Hydrogène, Hydrogen Europe, ... le Club Hydrogène Grand Est est un lieu d'échanges, de collaborations, d'innovations et de business.

Notre offre de services

Votre adhésion vous permet de bénéficier de l'offre de services et de la dynamique d'un réseau actif ; avec une plateforme collaborative dédiée.



INFORMER ET ORIENTER

- Veille technologique et marchés
- Veille sur les appels à projets régionaux, nationaux et européens
- Session d'acculturation
- Modules de formation



STRUCTURER ET ANIMER

- Groupe de travail thématique
- Missions, visites, congrès, salon
- Mise en évidence des acteurs locaux à l'échelle nationale et européenne



ACCOMPAGNER ET VALORISER

- Accompagnement montage de projet
- Prestations d'ingénierie et études d'opportunité
- Mise en relation personnalisée
- Communication et valorisation des projets

Votre cotisation

	Tarif HT (+ TVA 20%)	Tarif TTC
Start-up incubée avant 1 ^{ère} levée de fonds (< 10 pers.)	Gratuit la 1 ^{ère} année	Gratuit la 1 ^{ère} année
TPE (< 10 pers.) et start-up les années suivantes	275 €	330 €
PME (< 250 pers.)	550 €	660 €
ETI (< 5000 pers.)	1100 €	1320 €
Grande Entreprise / Groupe (>5000 pers.)	1650 €	1980 €
Établ. d'Ens. Supérieur & Recherche ; Centre Technique	1650 €	1980 €
Association et autres	550 €	660 €
Collectivité territoriale et leurs établissements publics (< 50 employés)	550 €	660 €
Collectivité territoriale et leurs établissements publics (de 50 à 199 employés)	1100 €	1320 €
Collectivité territoriale et leurs établissements publics (de 200 à 999 employés)	1650 €	1980 €
Collectivité territoriale et leurs établissements publics (de plus de 1000 employés)	2200 €	2640 €

Si vous êtes déjà adhérent d'un des pôles suivants Build&Connect – B4C – Pôle Véhicule du Futur, déduction de 50% du montant de la cotisation (plafonné à 500 €HT)

Votre interlocuteur



Jacques Haenn

Chargé de mission
Filière hydrogène Grand Est
DINAMHySE
jh@vehiculedufutur.com

06 03 15 75 43

Délégué Régional France Hydrogène

Plus d'infos

www.vehiculedufutur.com/dinamhyse



<https://www.linkedin.com/company/dinamhyse>

