



Etat des lieux et Plan de Progrès



ENTREPRISES CIBLES

TPE industrielles de
5 à 25 personnes

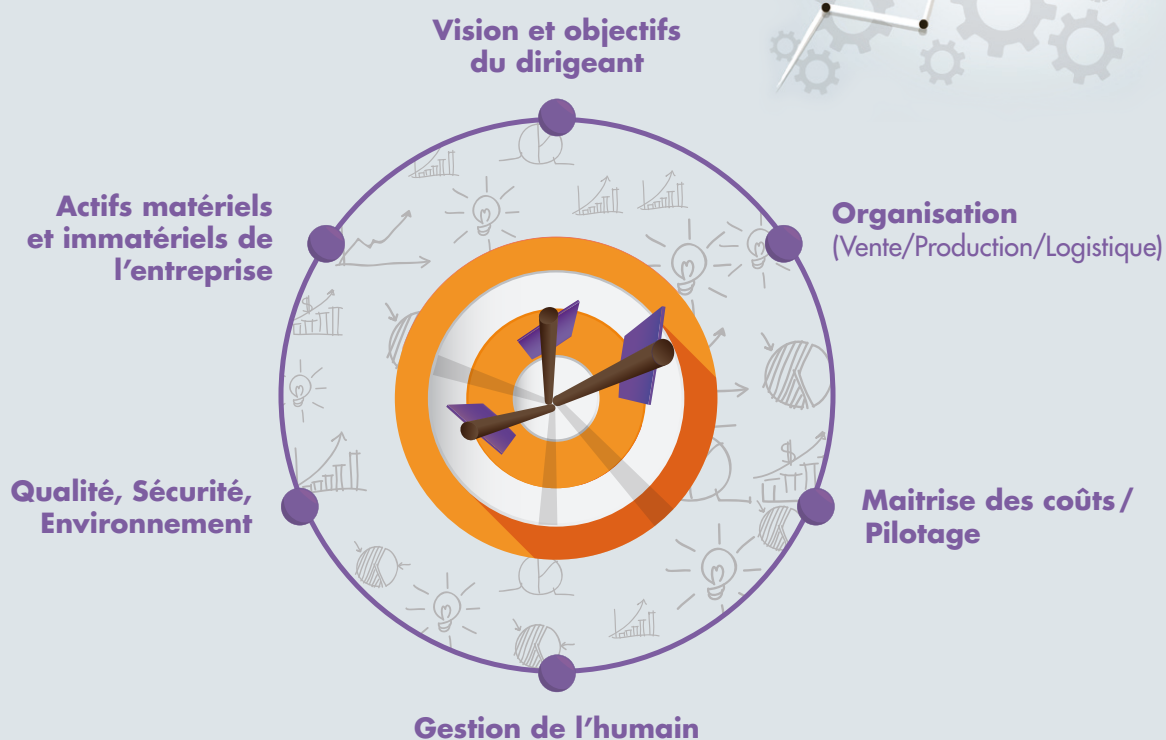
OBJECTIF

Etablir un état des lieux de l'entreprise, de manière objective, par une analyse critique, constructive et partagée, permettant de mettre en perspective l'avenir en fonction des objectifs du dirigeant.

Construire le plan d'actions priorisé permettant d'atteindre cette perspective.

DOMAINES ANALYSÉS

La démarche couvre les domaines suivants:



DURÉE

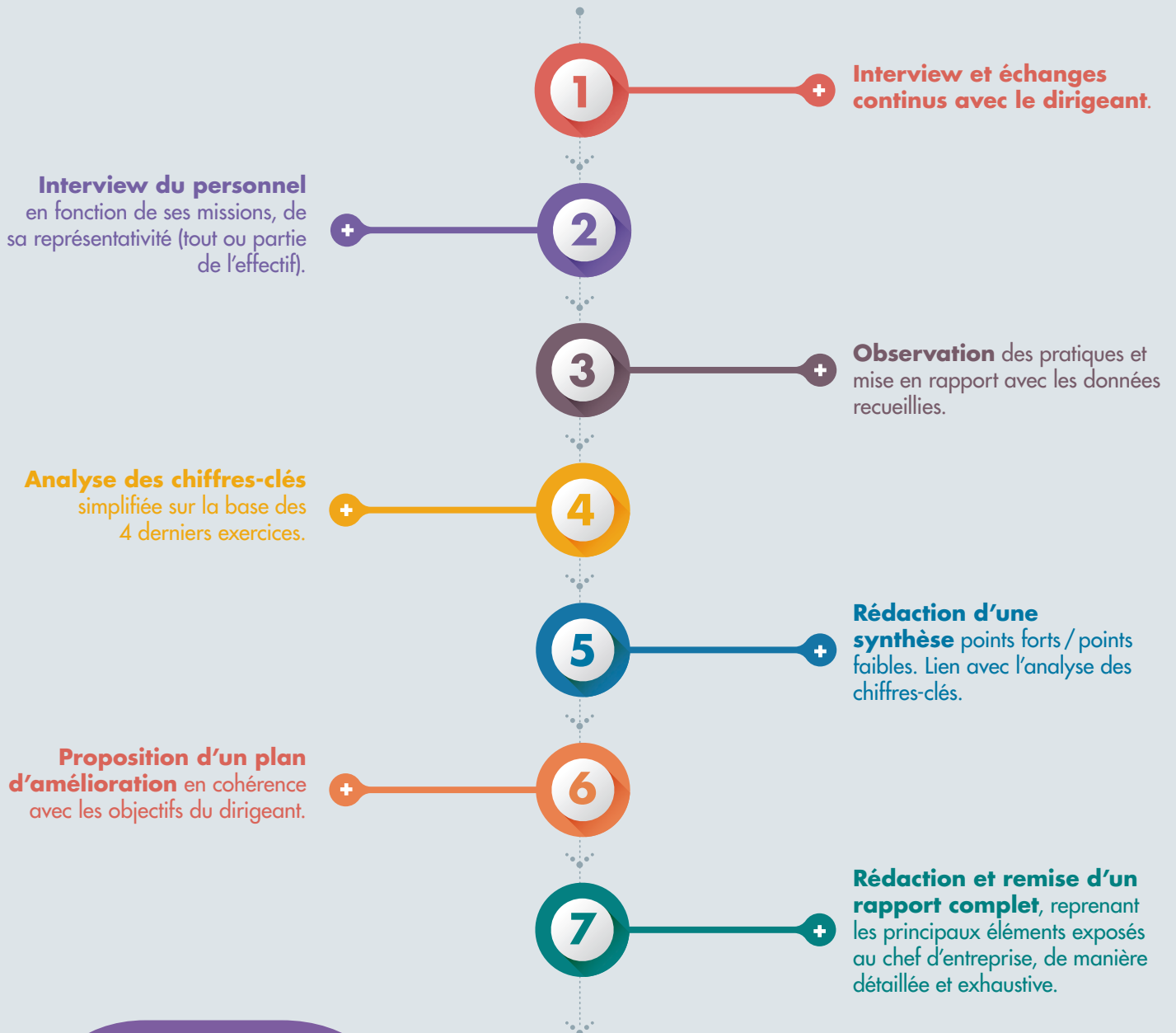
2 à 3 jours en entreprise.

COÛT

Forfait de 2400 € HT.
Réservé aux adhérents.

METHODOLOGIE

Immersion complète de 2 à 3 jours dans l'entreprise avec :



CONTACT

Jean-Michel Rault
06 37 09 93 97
jmr@vehiculedefutur.com

Cet E2P peut entrer dans le cadre du programme **Usine du Futur***, si vous êtes une entreprise de moins de 250 p. de la filière automobile, située en Franche-Comté.
Devis personnalisé sur demande.

*Financeurs

