



## Dossier de presse

# « Déploiement d'infrastructures de charge en Alsace »

Bilan du projet Alpstore :  
un projet collaboratif européen,  
une réalité concrète pour les Alsaciens



*une réalité concrète dans leur vie quotidienne.*

*Un événement placé dans le cadre  
du Mois de l'Europe en Alsace, initié  
par la Région Alsace. La Région et  
ses partenaires souhaitent montrer  
aux citoyens que l'Europe est*

**Présentation : jeudi 28 mai 2015  
Strasbourg, Maison de la Région**

Freshmile et ses partenaires ont présenté le 28 mai dernier un projet de déploiement d'infrastructures de charge en Alsace.

***L'Alsace, un territoire en pointe sur les questions de mobilité électrique !***

par Laurent Burckel, Conseiller Régional, vice-Président de la commission Innovation, Recherche et Enseignement Supérieur



« L'Alsace a montré l'exemple en développant une politique particulièrement volontarisme sur les questions de mobilité électrique. Que ce soit en soutenant l'acquisition de véhicules électriques, en favorisant l'émergence de services innovants ou en accompagnant le développement du maillage en bornes de recharge rapide sur le territoire alsacien, nous avons souhaité donner les impulsions nécessaires pour accompagner le développement de la mobilité électrique.

La Région souhaite poursuivre les efforts entrepris, avec le concours du Pôle Véhicule du Futur et de la filière industrielle électromobile, afin de continuer à faire de l'Alsace un territoire d'innovation au service des transports et des mobilités durables ».

***Le projet Alpstore : expérience et conclusions***

par Arnaud Mora, Président de Freshmile

Lancé en 2012 et terminé en avril 2015, le projet Alpstore avait pour objectif d'étudier la faisabilité technique et économique du stockage d'énergie réparti, mobile et stationnaire.



Ce projet de l'Espace Alpin, qui a rassemblé 19 partenaires de 7 pays différents, a été financé par le Feder. Son volet alsacien a été animé par Freshmile, cofinancé par la Région et labellisé par le Pôle Véhicule du Futur et le Pôle Fibres Energivie.

Alpstore a été développé en synergie avec le projet Alsace Auto 2.0, un démonstrateur de bornes de recharge pour véhicules électriques développé par Freshmile avec l'Eurométropole de Strasbourg, dans le cadre du Programme Investissements d'Avenir.

Concrètement, il a abouti à l'installation de **3 points de charge en Alsace** : Entzheim, Sélestat et Pfaffenhoffen, **au développement de logiciels et services liés à la recharge** ainsi qu'à la **création d'outils de simulation** en ligne de flottes de véhicules électriques.

## Les conclusions du projet

Le stockage d'énergie par utilisation des batteries relève du long terme, lorsque la mobilité électrique sera devenue un marché de masse. Cependant, le véritable enjeu de court terme est la gestion de la puissance de charge à la maille la plus locale possible : la ville, le quartier, mais aussi le bâtiment ou le parking.

Aussi est-il nécessaire de définir un schéma électromobile cohérent à l'échelle du territoire, impliquant les acteurs privés aussi bien que publics.

### *Adapter l'infrastructure au besoin : retour d'expérience*

par Jacques Kraemer, Directeur technique Hager



L'infrastructure de charge doit être pensée en fonction des besoins de mobilité des utilisateurs et adaptée au lieu où elle est implantée. On ne charge pas avec la même puissance un véhicule qui restera stationné 8 heures ou 30 minutes. De même, on ne gère pas de la même façon les appels de puissance sur une borne isolée ou sur une grappe de points de charges.

Une infrastructure de charge réussie à l'échelle d'un territoire doit ainsi combiner la charge normale (3 et 7 kW), la charge accélérée (22 kW) et la charge rapide (44 et 50 kW).

Parkings de supermarchés, parkings en ouvrage, parkings d'entreprise, stationnement en voirie, copropriétés : chaque situation mérite de réfléchir à la puissance de charge et aux nombres de points de charge que l'on souhaite mettre à la disposition des utilisateurs.

### *Zoom sur l'approche corridor : retour d'expérience*

par Aurélien Ouellette, Directeur du Développement Sodetrel groupe EDF

Le projet Corri-Door, cofinancé par la Commission Européenne et par un consortium de 7 acteurs engagés dans la mobilité électrique, ouvre la voie à des déplacements électriques à l'échelle européenne, en équipant d'une borne de recharge tous les 80 km les principaux axes autoroutiers français.

D'ici fin 2015, 200 bornes de charges rapides seront mises en service. Elles permettent une recharge en 30 minutes et sont compatibles avec tous les modèles de véhicules électriques disponibles en Europe.

Sodetrel est en première ligne pour ce projet : elle gère la fourniture, l'installation et l'exploitation technique et commerciale.

Les partenaires : EDF – Renault – Nissan - BMW - Volkswagen - Sodetrel - ParisTech



### *Parole d'utilisateur...*

par Didier Rebischung, Conseiller Municipal chargé du développement durable, Ville de Sélestat

La ville de Sélestat a souhaité investir dans des bornes de recharge. La démarche est à ce stade expérimentale car, outre la question de l'emplacement, d'autres sujets sont à approfondir, comme l'usage qui sera fait par les conducteurs de véhicules électriques, les coûts réels d'exploitation ou encore la tarification à appliquer.

Cette expérimentation sera l'occasion d'apporter des réponses à ces interrogations et de définir les conditions d'un déploiement futur.



### *Schéma électromobile cohérent pour l'Alsace*

par Arnaud Mora, Président de Freshmile

Freshmile propose un maillage cohérent des infrastructures de charge en Alsace, bâti selon les principes suivants :

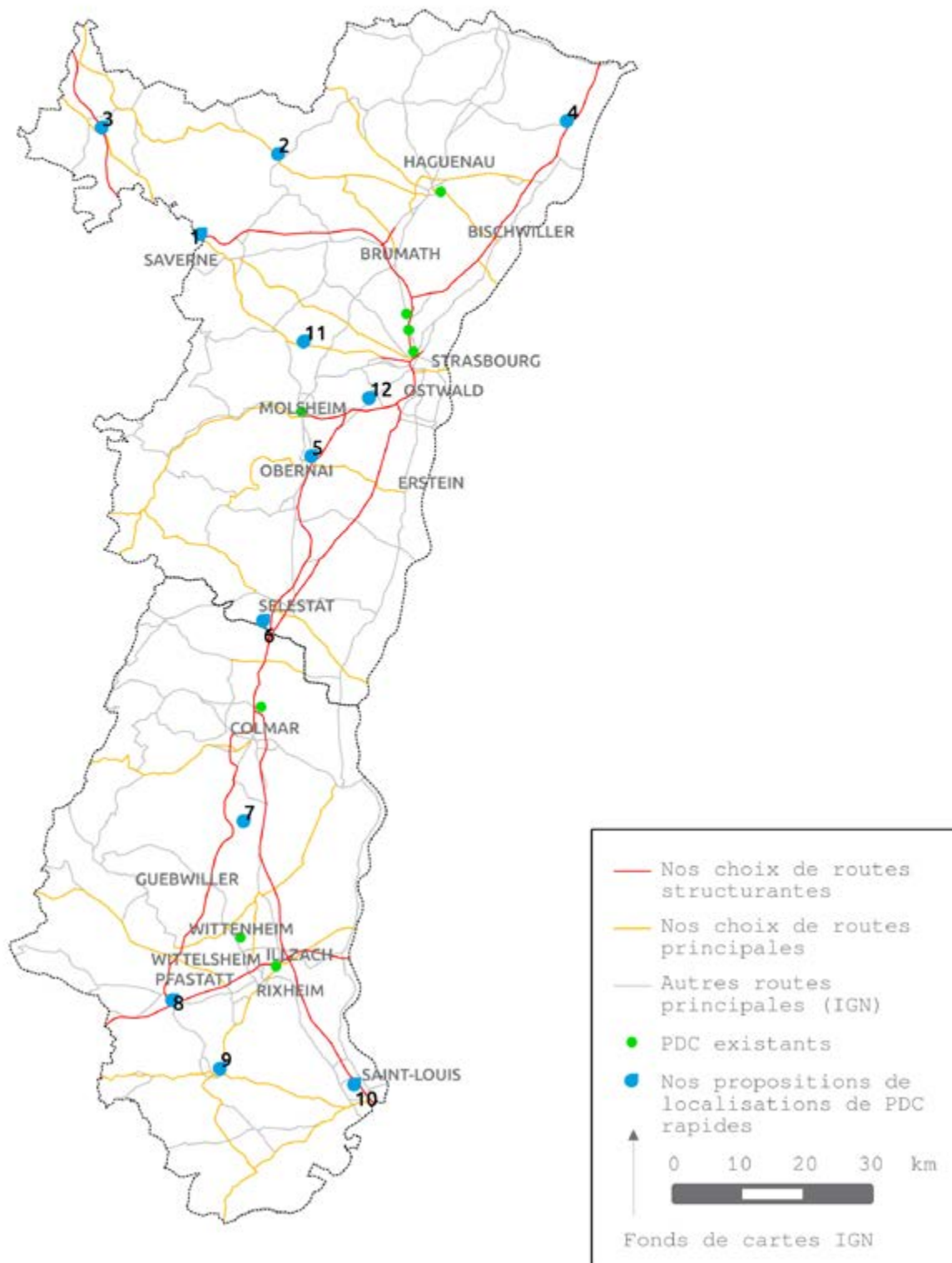
- Combiner l'infrastructure de charge publique et privée, accessible à tous les utilisateurs ;
- Créer un maillage dense pour les bornes de charge normale et accélérée (3 à 22 kW) ;
- Mettre en place un corridor de recharge rapide pour un filet de sécurité optimal (44 et 50 kW)
- Veiller à l'interopérabilité avec les autres pays rhénans ;
- Se donner un objectif court de déploiement, horizon 2017-2018.

Concrètement, Freshmile propose un maillage de charge rapide et un maillage de charge normale et accélérée.

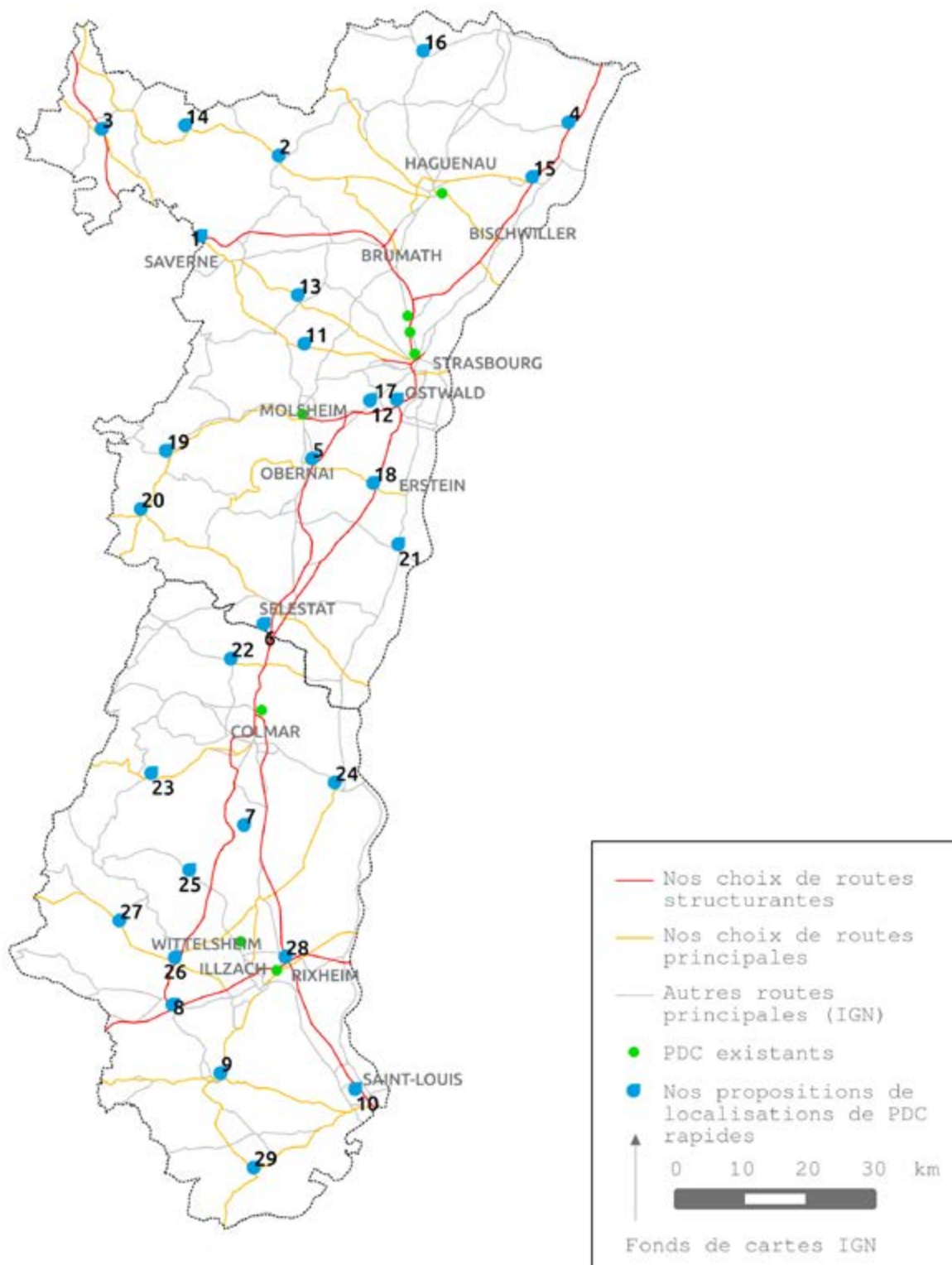
Avec ce maillage, la mobilité électrique pourra devenir un marché de masse et « aucun citoyen ni entreprise alsacienne ne se trouvera à plus de 12 kilomètres à vol d'oiseau d'un point de recharge rapide », déclare Arnaud Mora.

*Voir schémas ci-après*

## Maillage du territoire alsacien en PDC rapides à 50km



## Maillage du territoire alsacien en PDC rapides à 25km

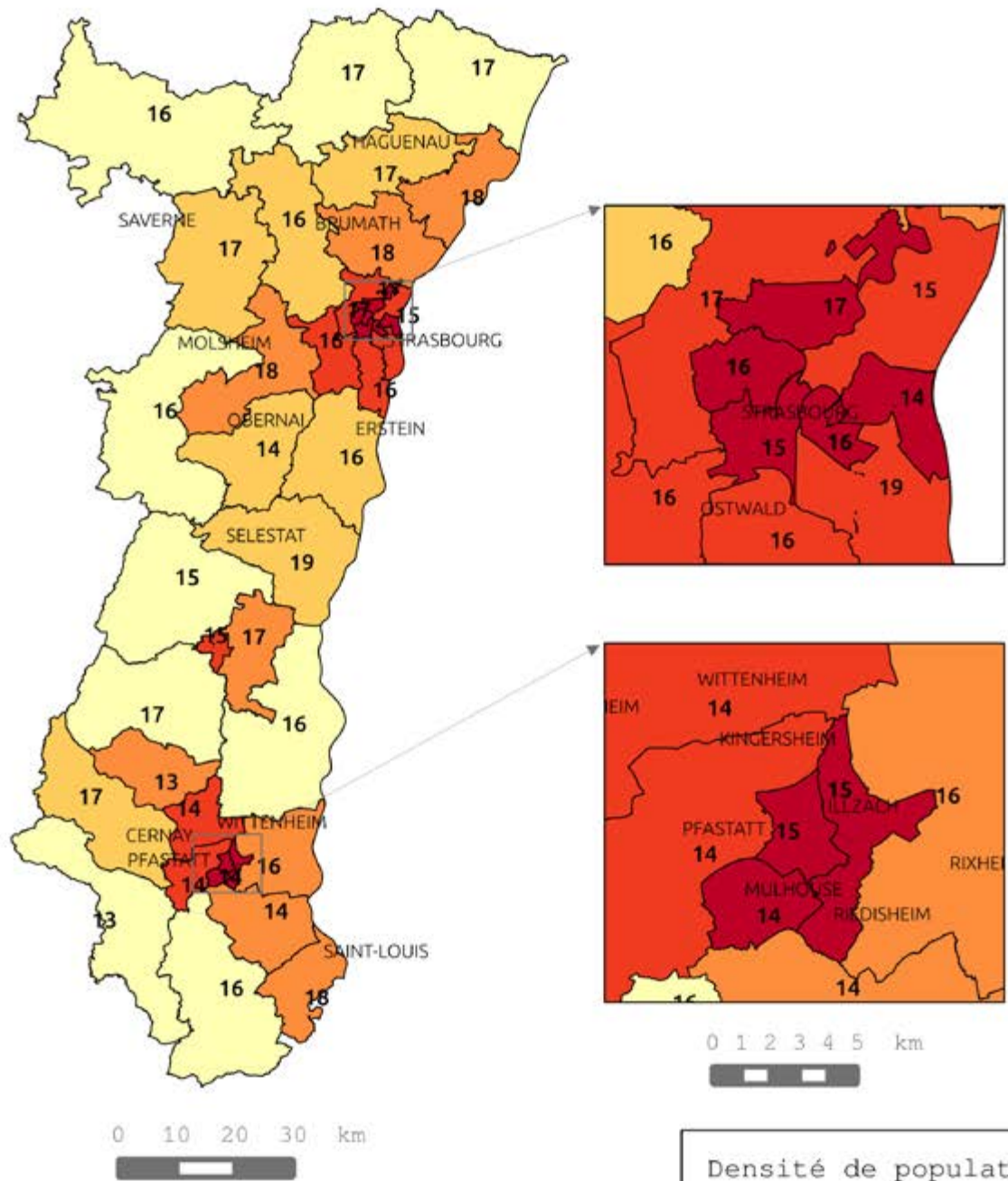






## Nombre de PDC à déployer par canton en fonction du nombre d'habitants

639 PDC à déployer sur l'Alsace



Fond de carte IGN  
Données INSEE  
La densité de PDC a été  
calculée à partir de la  
préconisation de l'ADEME : 1  
PDC pour 3000 habitants

Densité de population

- très faible
  - faible
  - moyenne
  - forte
  - très forte
- 12** nombre de PDC

## *Pour un déploiement d'infrastructures, construisons ensemble...*

Fort de sa proposition, Freshmile lance un appel à tous les acteurs – Région - collectivités – entreprises – filière alsacienne « recharge » pour qu'ils se mobilisent ensemble afin de faire de l'Alsace le territoire le plus électromobile et interopérable de France. Des propositions concrètes d'organisation et de portage financier seront formulées prochainement.

*Alpstore, un projet labellisé par le Pôle Véhicule du Futur et le Pôle Fibres Energivie, co-financé par l'Europe - programme Alpine Space 2007-2013 et la Région Alsace - <http://www.alpstore.info/>*

**ALP**  
**STORE**





## Contacts

**Freshmile** – Arnaud Mora - info@freshmile.com - 03 88 68 84 58

Aéroport Strasbourg - Bâtiment Blériot - 67960 ENTZHEIM

www.freshmile.com

**Pôle Véhicule du Futur** – Bruno Grandjean – bg@vehiculedufutur.com - 06 74 37 37 27

Technopole – 40 rue M. Seguin – 68060 MULHOUSE Cedex

www.vehiculedufutur.com

## En savoir plus sur Freshmile

Freshmile est un opérateur de service de charge pour véhicules électriques implanté à Entzheim, à côté de Strasbourg.

La société Freshmile SAS a été créée en 2010 à Strasbourg. Elle a consacré quatre années de R&D à développer ses logiciels et services et a reçu de nombreuses distinctions pour la qualité de ses innovations.

Freshmile emploie 9 personnes. Freshmile, Freshmile Charge, Auto 2.0 sont des marques déposées de Freshmile SAS.

## En savoir plus sur le Pôle Véhicule du Futur

Labellisé pôle de compétitivité depuis 2005, et implanté sur les régions Alsace et Franche-Comté, le Pôle Véhicule du Futur fédère les acteurs industriels, académiques et de la formation dans le domaine des véhicules et des mobilités du futur.

Objectif : créer de la valeur et des emplois en améliorant la compétitivité des acteurs de la filière automobile, transports terrestres et mobilité et en développant l'attractivité du territoire par l'innovation et la performance industrielle (PerfoEST) en capitalisant sur la synergie du réseau.

Une double mission :

- Innovation - Stimuler l'innovation par des projets de R&D collaboratifs et les accompagner vers les marchés.
- Performance Industrielle - Faire de la filière automobile d'Alsace et de Franche-Comté la plus performante de France, avec une reconnaissance à l'échelle européenne.

Le Pôle en chiffres : 310 membres - 12 membres premium - 125 projets financés dont 20 projets européens.